

Zestawienie powierzchni parteru lokal A1		
Numer	Nazwa	Powierzchnia
A1.01	WIATROŁAP	4,62 m ²
A1.02	KOMUNIKACJA	4,85 m ²
A1.03	POM.TECH./GARDER.	3,75 m ²
A1.04	WC	2,39 m ²
A1.05	KUCHNIA	7,99 m ²
A1.06	POM.GOSP.	2,82 m ²
A1.07	POKÓJ DZIENNY	39,72 m ²
Suma ogólna:: 7		66,14 m ²

Zestawienie powierzchni parteru lokal A2		
Numer	Nazwa	Powierzchnia
A2.01	WIATROŁAP	4,62 m ²
A2.02	KOMUNIKACJA	4,85 m ²
A2.03	POM.TECH./GARDER.	3,75 m ²
A2.04	WC	2,39 m ²
A2.05	KUCHNIA	7,99 m ²
A2.06	POM.GOSP.	2,82 m ²
A2.07	POKÓJ DZIENNY	39,72 m ²
Suma ogólna:: 7		66,14 m ²

Zestawienie powierzchni parteru CZĘŚĆ WSPÓLNA A		
Numer	Nazwa	Powierzchnia

S-PROJEKT USŁUGI PROJEKTOWE
 arch. Wojciech Szczepkowski
 www.projektus.pl, e-projekt@ccp.pl, tel. 533 919 919

MIKRO: LUDOV, Edeleza, Jankraci
 ETAP: 2 RZĘDNIKI MIESZKALNE
 JEDNORODZINNE W ZABUDOWIE
 BIŻNACZEŁ (PO 2 LOKALE W KAŻDYM)
 ORAZ 4 SZMABA SZCZELNE

MI: 3-rybany
 Wskazanie: Wskazanie
 (22, 20, 10, 15, 2, 10, 15, 10, 15, 10, 15)

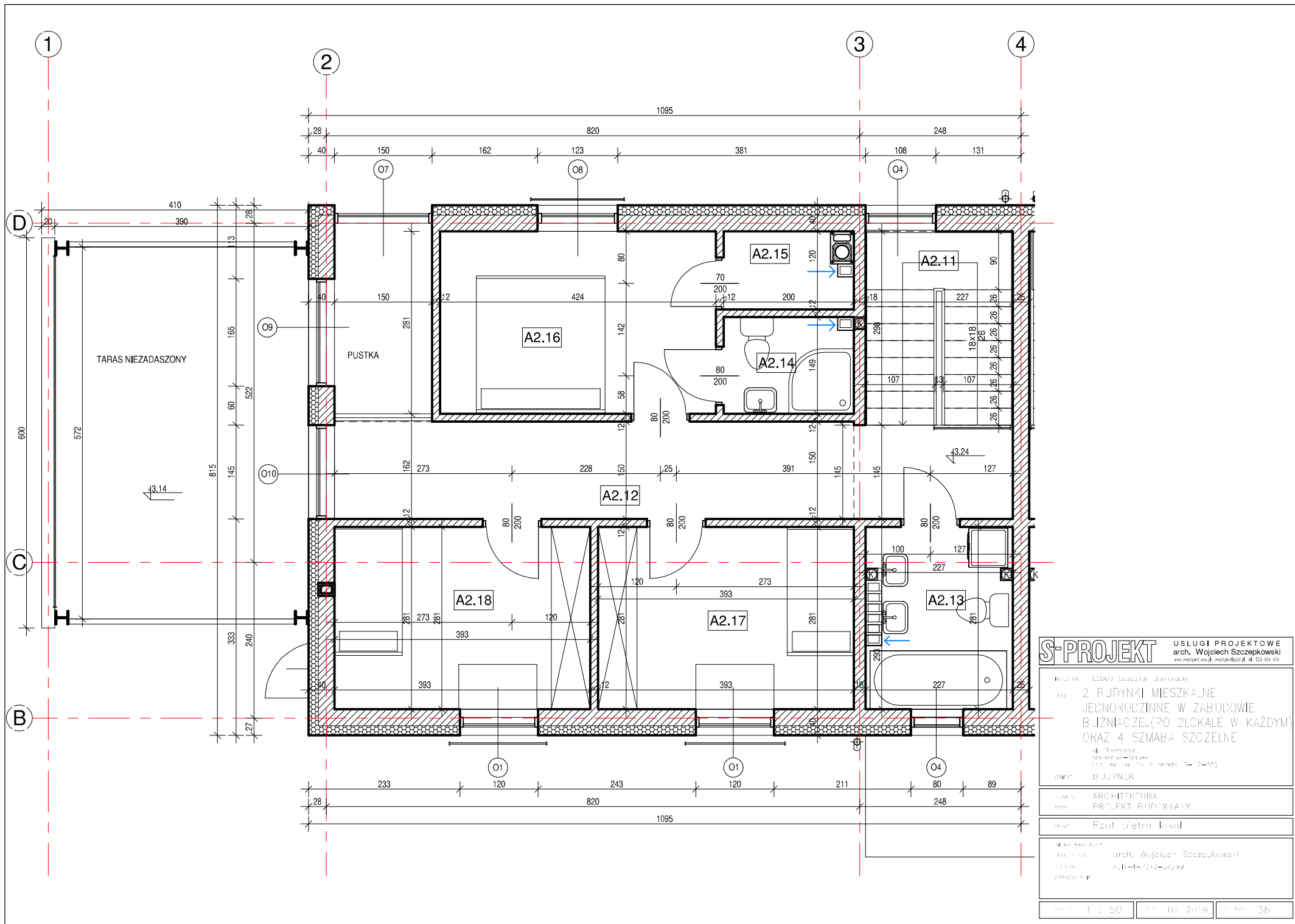
BRZEB: BUJYNLIK

TRAWA: ARCHITEKTURA
 PRZET: PROJEKT BUDOWLANY

TRAWA: Rzut parteru - auc. A

MIKRO: 10.11.2019
 MIKRO: arch. Wojciech Szczepkowski
 MIKRO: 10.11.2019
 PRACOWNIK:

MIKRO: 1 : 00 MIKRO: 10.11.2019 MIKRO: 2.



S-PROJEKT USŁUGI PROJEKTOWE
 arch. Wojciech Szczepkowski
 www.s-projekt.pl, s-projekt@wp.pl, tel. 533 919 919

MIKRO: EDDY, Edezia, Jarczak
 2 RYDYNKI MIESZKALNE
 JEDNORODZINNE W ZABUDOWIE
 BIZNACZEK (PO 2LOKALE W KAŻDYM)
 ORAZ 4 SZMABA SZCZELNE
 ul. Zimnowy
 Wąsoszyn-Wąsoszyn
 (22, 23, 24, 25, 26, 27, 28, 29, 30, 31, 32, 33, 34, 35, 36, 37, 38, 39, 40, 41, 42, 43, 44, 45, 46, 47, 48, 49, 50, 51, 52, 53, 54, 55, 56, 57, 58, 59, 60, 61, 62, 63, 64, 65, 66, 67, 68, 69, 70, 71, 72, 73, 74, 75, 76, 77, 78, 79, 80, 81, 82, 83, 84, 85, 86, 87, 88, 89, 90, 91, 92, 93, 94, 95, 96, 97, 98, 99, 100)

SPRZĘT: BUDYNK
 KOD: ARCHITEKTURA
 KAZ: PROJEKT BUDOWLANY

TYTUŁ: Rzut piętra lokal 1

HEBET PRACZAS: arch. Wojciech Szczepkowski
 DATA: 2019-07-07
 DOKUMENT: A2.11-12-13-14-15-16-17-18

SKALA: 1 : 50
 DATA: 10. 2019
 STRONA: 3b